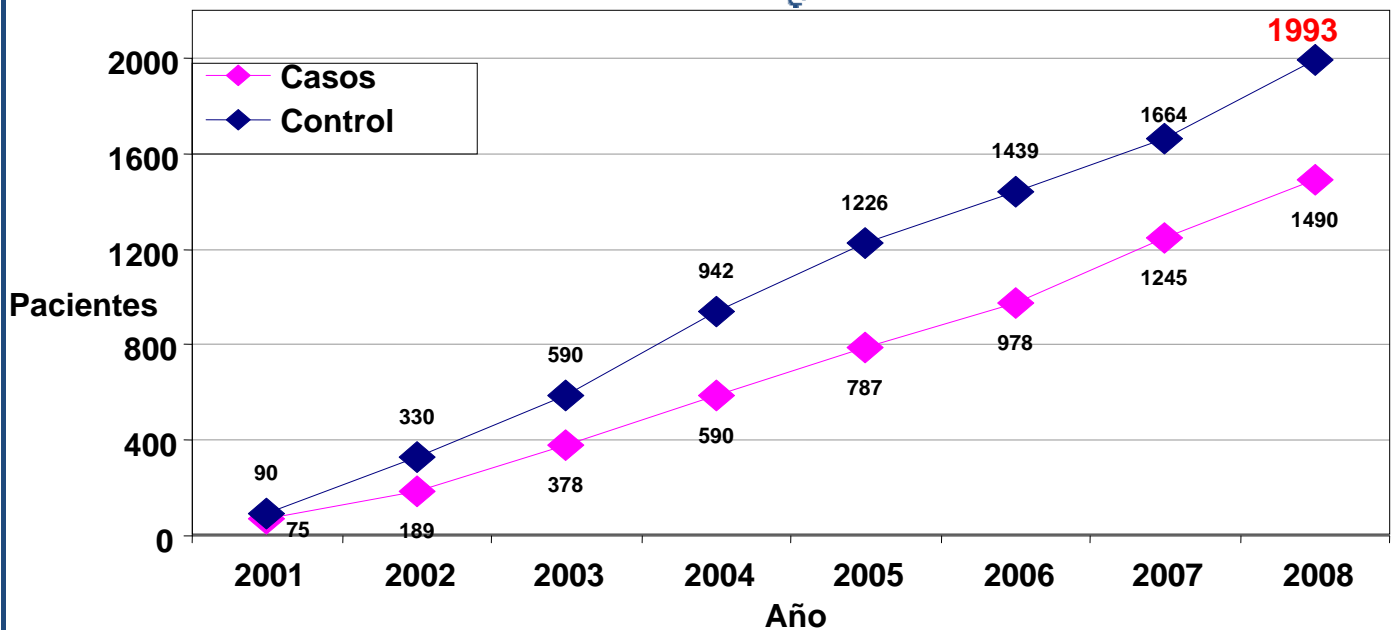


## A punto de cumplir nuestra meta de 2000 controles

### GenPE Avances:

Apreciados colegas, reciban un cordial saludo. Continuamos trabajando activamente en la captación de pacientes y nuestros resultados para este informe se acercan a la meta de 2000 controles comprometidos para el proyecto a desarrollar con la Wellcome Trust.

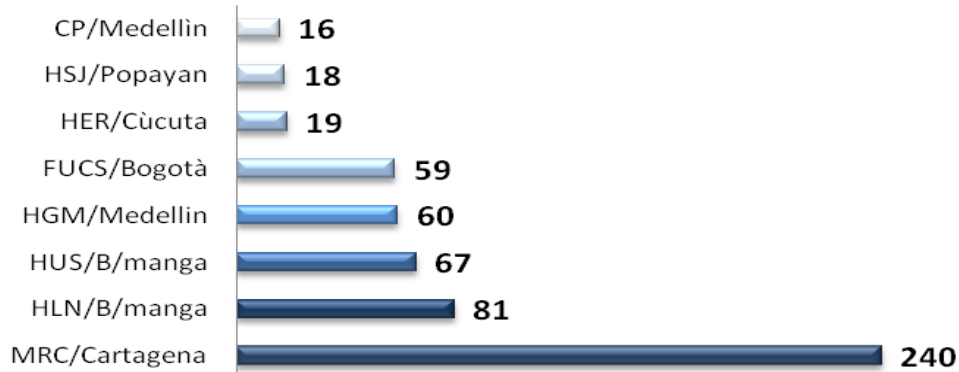
**Pacientes Aceptados - Proyecto GenPE**  
Enero 2001 a Agosto 2008



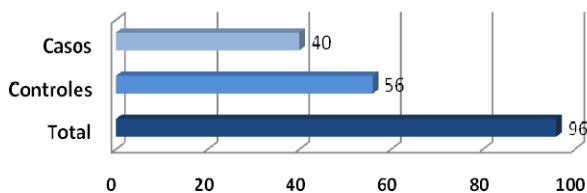
Sin embargo, aun debemos captar cerca de 500 nuevas pacientes con preeclampsia y sus respectivos controles en la misma zona geográfica donde el caso fue captado. Estamos seguro que con el esfuerzo y entusiasmo con el cual hemos venido trabajando, lograremos nuestra meta. A continuación se presentan los resultados de cada centro con respecto a la captación de pacientes.

## GenPE: reclutamiento acumulado de pacientes por centro.

Enero a Agosto de 2008



### GenPE: muestra de sangre fetal Acumulado a agosto de 2008



	Total	Controles	Casos
Series1	96	56	40

A la fecha todos los centros se encuentran capacitados para la captación de sangre del recién nacido a partir de punción del cordón umbilical. Nos acercamos a captar el paciente número **100**

### GenPE noticias

Nos encontramos trabajando en la apertura de dos nuevos centros para la captación de pacientes. El primero localizado en la ciudad de Tunja con el Hospital San Rafael, del cual hemos recibido el aval por medio del Dr. Oscar Orlando Rodríguez, coordinador de educación médica de la institución para dar inicio al proyecto. En la misma vía estamos en conversaciones con el Dr. Julián Delgado de la Universidad del Valle, para abrir la captación de pacientes en la ciudad de Cali, esperamos que estos dos importantes investigadores y centros del país hagan parte próximamente de GenPE.

Hasta pronto,

*NORHA C. SERENO*

Coordinador para Colombia  
UNAB

Coordinador para London UK  
LSHTM