

Transformación de Información Electrónica Proyecto GenPE

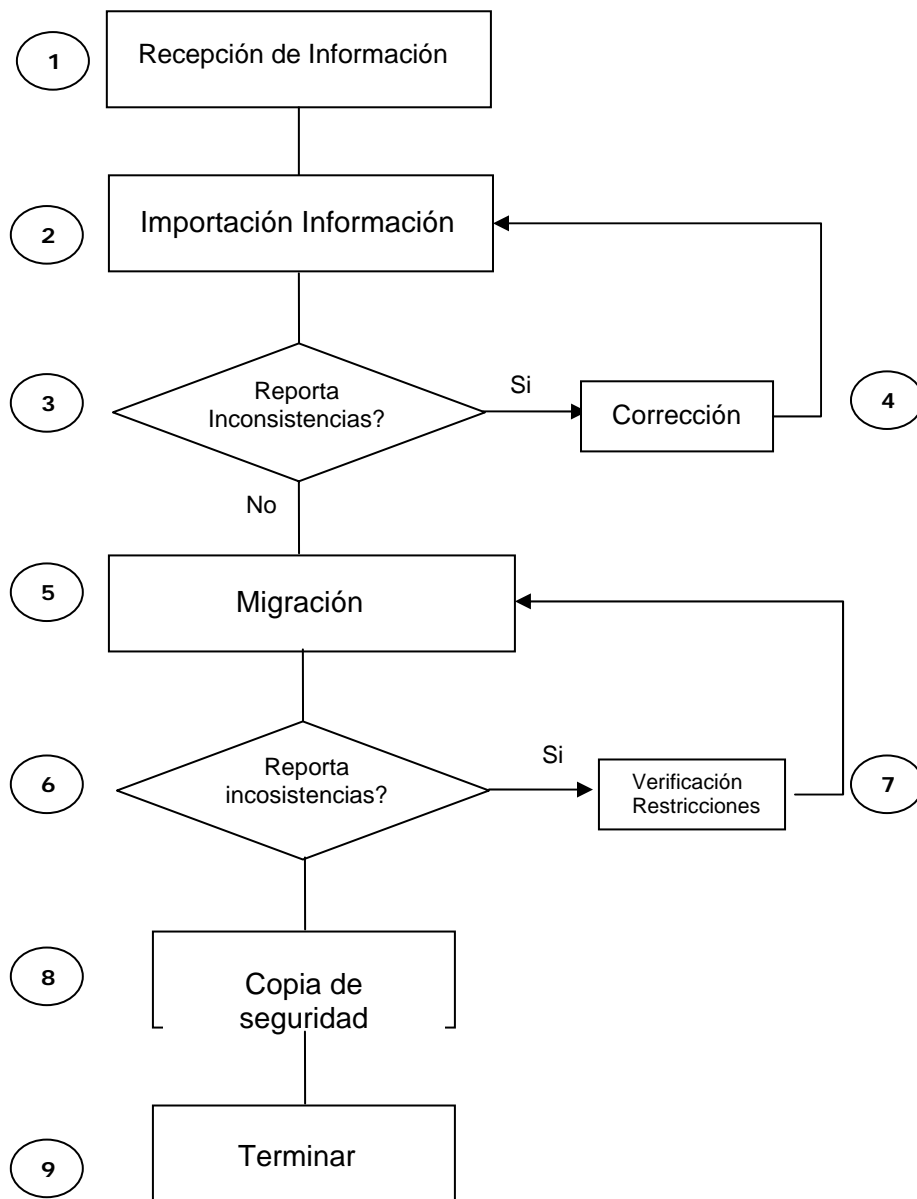


Figura 2. Protocolo transformación de información electrónica

1. TRANSFORMACIÓN DE INFORMACIÓN ELECTRÓNICA

2.1 Recepción de información

La coordinadora del Laboratorio de Genética Molecular envía la fuente de datos: base de datos, hoja electrónica, archivo plano, que contiene la información de:

- Registro de muestras: hemoteca, seroteca, plasma, genoteca y mapa de almacenamiento.
- Reporte de resultados de análisis de laboratorio.

2.2 Importación información

Dependiendo del manejador de bases de datos a utilizar el procedimiento puede cambiar, generalmente se utiliza el comando importar y se suministra los parámetros adecuados. En el caso de Access se importan siempre los datos desde las diferentes copias electrónicas recibidas.

2.3 Reporta inconsistencias

Se verifica que se hayan importado todos los registros esperados. Se revisa el reporte de errores por pantalla o en los logs (registros), o en las tablas de errores de pegado que soporta Access.

2.4 Corrección

Se determina cuál es la inconsistencia que se presenta y se toman los correctivos en el origen de los datos o en la tabla que recibe la información, según sea el caso.

2.5 Migración

Con las dos estructuras: una temporal que contiene los datos modificados y otra la tabla diseñada para recibir los datos, se evalúa la correspondencia entre los datos.

2.6 Reporta inconsistencias

Se verifica el número de registros en la tabla de destino y debe corresponder con el número de registros existentes en la tabla temporal.

Se revisa el reporte, por pantalla o logs (registros), o en la tabla de “errores de pegado” (mecanismo de soporte de Access).

2.7 Corrección

Se debe determinar cuales son las inconsistencias y tomar los correctivos necesarios.

Se puede presentar inconsistencias debidas a restricciones: valores únicos, llaves foráneas, valores nulos, valores fuera de rango.

2.8 Copia de Seguridad

Se realiza copia de seguridad quincenal semanal de la base de datos actualizada y auditada. Se extraen dos copias de la información en medio magnético, una es almacenada en el área de sistemas y la segunda en un sitio remoto.

2.9 Terminar

Se concluye la transformación de la información electrónica.